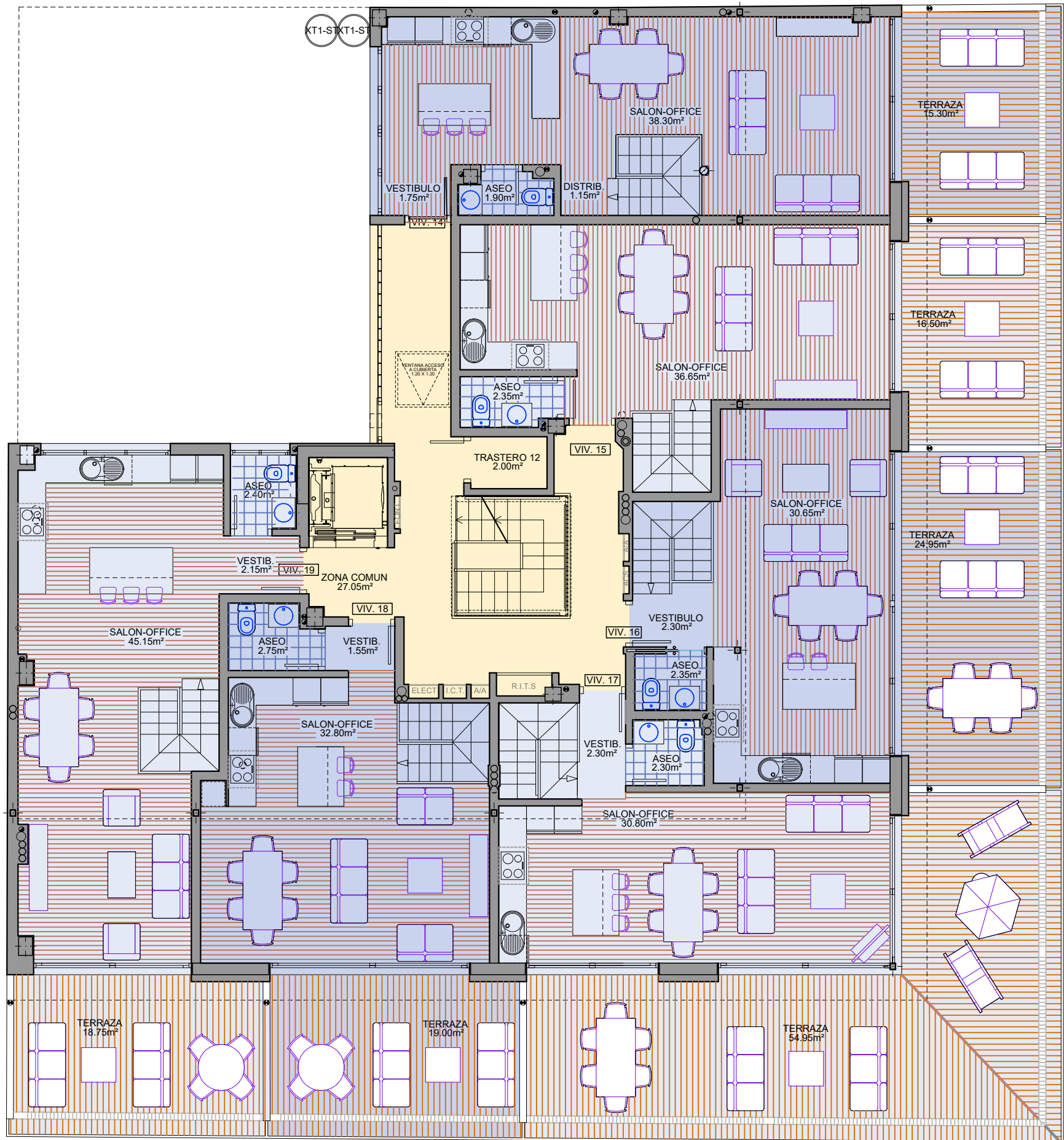
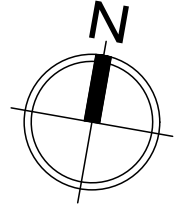


19 VIVIENDAS CON GARAJE Y TRASTEROS

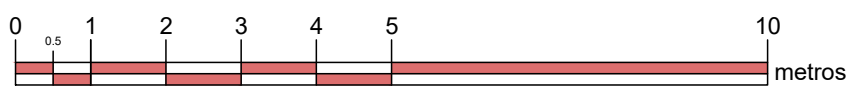
CALLE LA FÉ, ESQUINA CALLE JOSE ZORRILLA. LA ALBERCA -MURCIA-



PROMUEVE: **Yacael, sl**



PLANTA BAJO CUBIERTA



Plano informativo, sin carácter contractual, estando sujeto en cualquier momento a las modificaciones que la dirección facultativa estime convenientes en el transcurso de la obra.



JOSE R. LOPEZ MUÑOZ - JESUS R. ORTIN AVILES
Platería 44, 3ºb Murcia