

19 viviendas, plazas de aparcamiento y trasteros

Calle La Fe, 8. La Alberca (Murcia)

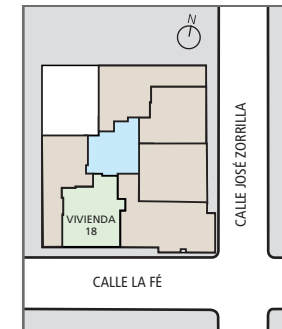
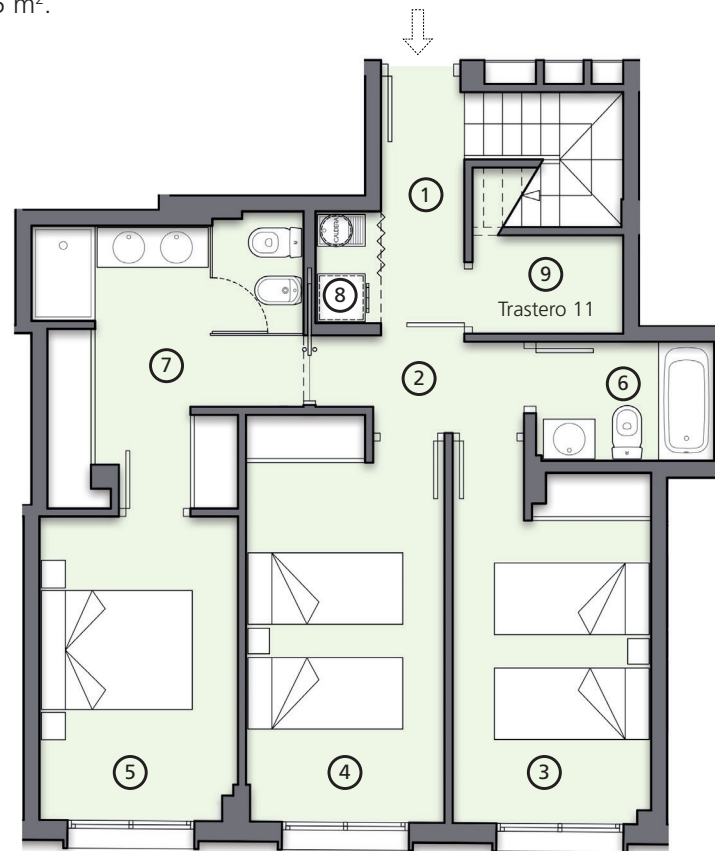
VIVIENDA 18 (2 PLANTAS)

PLANTA TERCERA

Superficie útil: 58,15 m².

Superficie útil total (2 plantas): 95,25 m².

Superficie total construida (2 plantas): 121,05 m².



VIVIENDA 18	m ²
Tercera planta	
1 Vestíbulo	3,50
2 Distribuidor	2,95
3 Dormitorio 1	11,30
4 Dormitorio 2	12,50
5 Dormitorio 3	9,60
6 Baño 1	3,50
7 Baño + Vestidor	10,70
8 Lavadero	1,15
9 Trastero	2,95
TOTAL PLANTA ÚTIL	58,15

La vivienda incluye plaza de aparcamiento.

19 viviendas, plazas de aparcamiento y trasteros

Calle La Fe, 8. La Alberca (Murcia)

VIVIENDA 18 (2 PLANTAS)

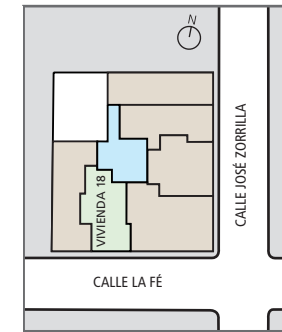
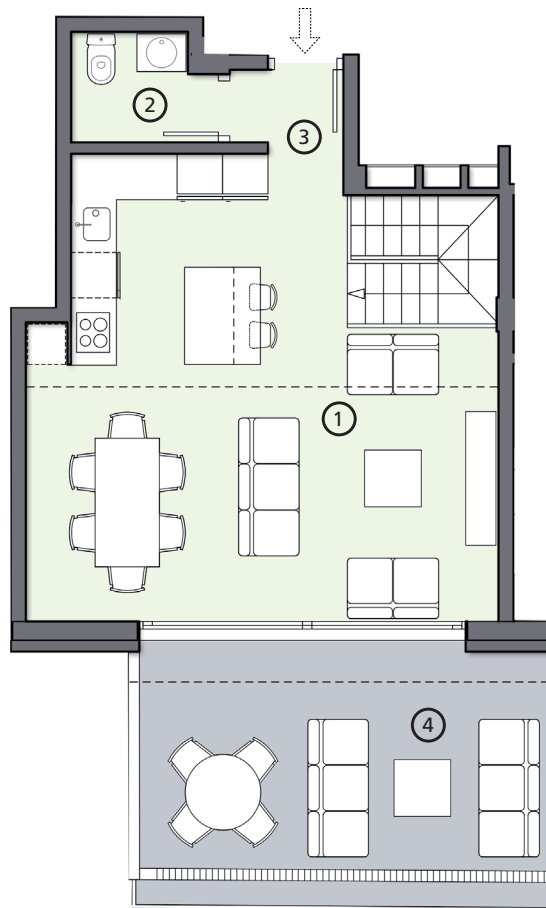
PLANTA BAJO CUBIERTA

Superficie útil: 37,10 m².

Superficie útil terraza: 19,00 m².

Superficie útil total (2 plantas): 95,25 m².

Superficie total construida (2 plantas): 121,05 m².



VIVIENDA 18	m ²
Planta bajo cubierta	
1 Salón / Comedor / Cocina	32,80
2 Aseo	2,75
3 Vestíbulo	1,55
4 Terraza	19,00
TOTAL PLANTA ÚTIL	37,10
TOTAL ÚTIL	95,25
TOTAL CONSTRUIDO	121,05

Plano informativo, sin caracter contractual, estando sujeto en cualquier momento a las modificaciones que la dirección facultativa estime convenientes en el transcurso de la obra.