

19 viviendas, plazas de aparcamiento y trasteros

Calle La Fe, 8. La Alberca (Murcia)

VIVIENDA 4

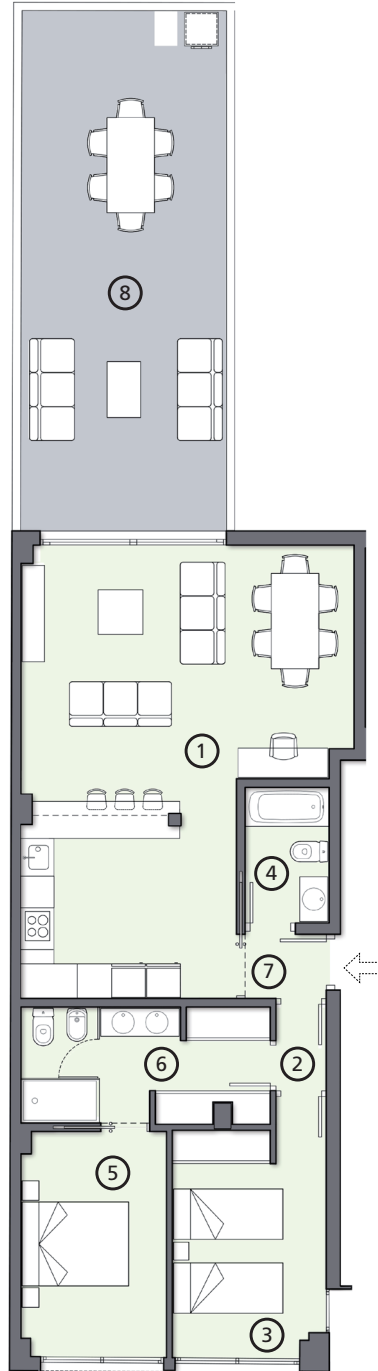
PLANTA BAJA

Superficie útil: 77,95 m².

Superficie útil terraza: 32,60 m².

Superficie construida: 97,61 m².

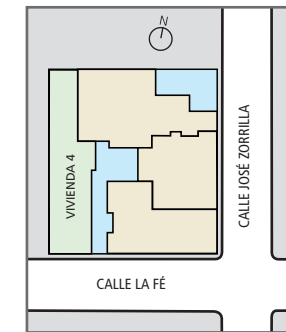
Plano informativo, sin carácter contractual, estando sujeto en cualquier momento a las modificaciones que la dirección facultativa estime convenientes en el transcurso de la obra.



Promotor: **Yacael, sl**

Yacael, S.L. - C/ Enrique Villar, 7 -3º B - 30.008 Murcia

Tel.: 968 20 47 70 - info@yacael.com - www.yacael.com



VIVIENDA 4	m ²
1 Salón / Comedor / Cocina	39,70
2 Distribuidor	1,40
3 Dormitorio 1	11,65
4 Baño 1	3,75
5 Dormitorio 2	10,35
6 Baño + Vestidor	9,20
7 Vestíbulo	1,90
8 Terraza	32,60
TOTAL ÚTIL	77,95
TOTAL CONSTRUIDO	97,61

La vivienda incluye plaza de aparcamiento.